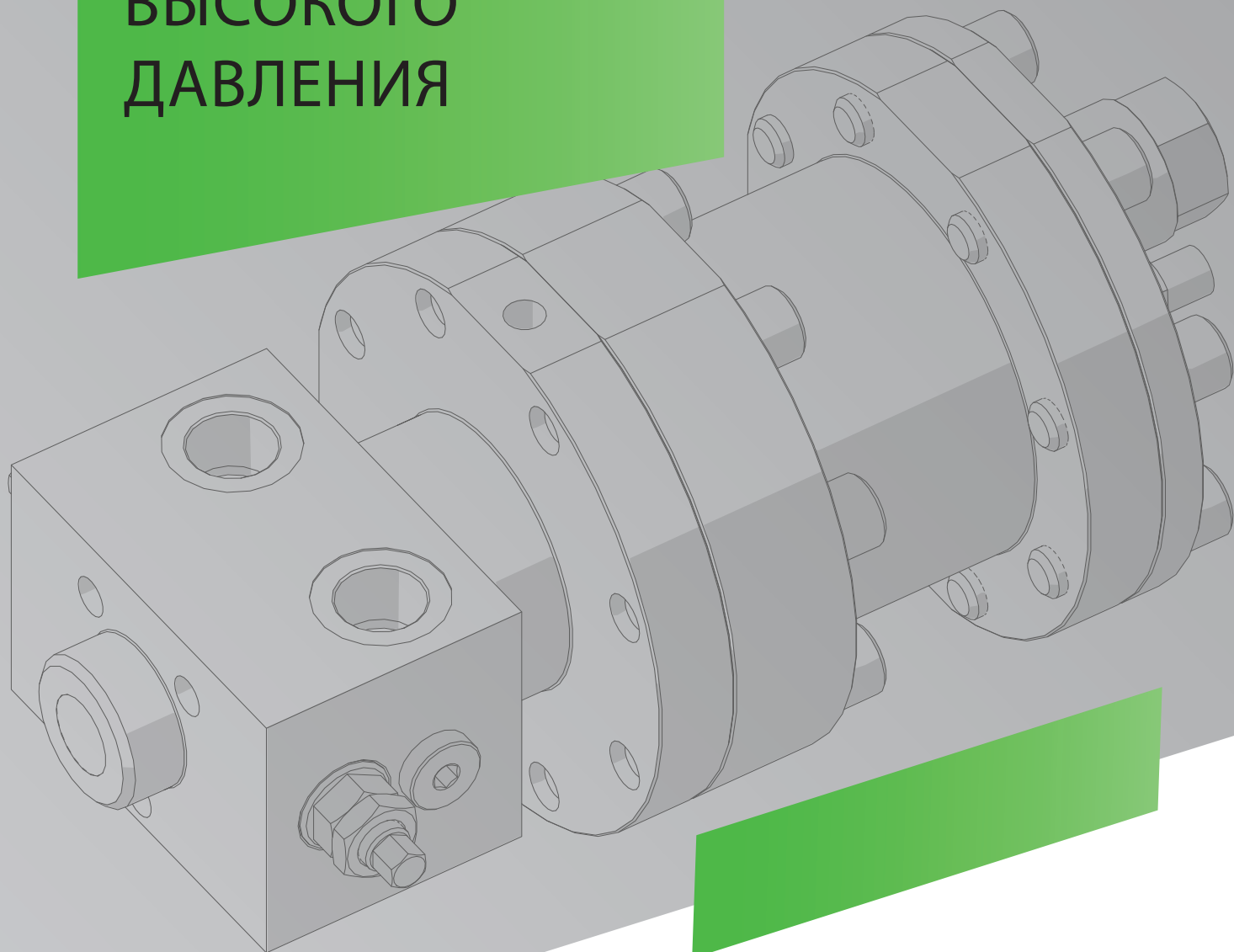




СМЕСИТЕЛЬНЫЕ ГОЛОВКИ ВЫСОКОГО ДАВЛЕНИЯ

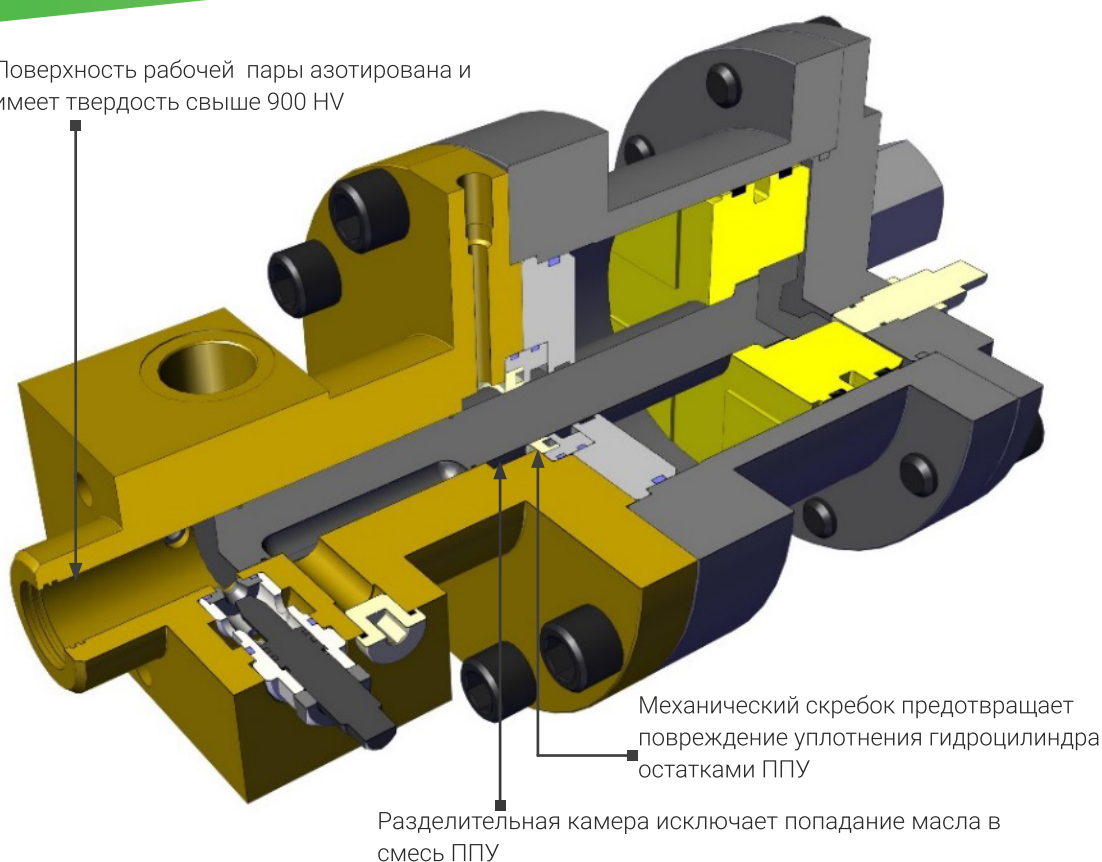


СЕРИЯ НРДН

ПРЯМОТОЧНЫЕ СМЕСИТЕЛЬНЫЕ ГОЛОВКИ ВЫСОКОГО ДАВЛЕНИЯ СЕРИИ НРДН

Прямоточные смесительные головки являются стандартным решением при заливке в закрытые формы и подходят для решения большинства задач. В головках данного типа смешение компонентов происходит в высоко-турбулентной зоне, возникающей при соударении потоков компонентов, при этом смесь компонентов из смесительной камеры поступает непосредственно в форму.

Поверхность рабочей пары азотирована и имеет твердость свыше 900 HV



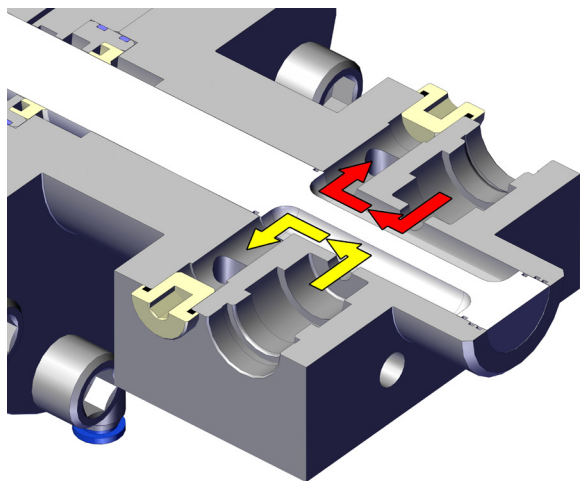
СФЕРА ПРИМЕНЕНИЯ

- производство труб в ППУ-изоляции
- производство фасонных изделий и скорлупы
- производство сэндвич-панелей
- заполнение полостей в судостроении
- производство холодильников
- заполнение больших объемов

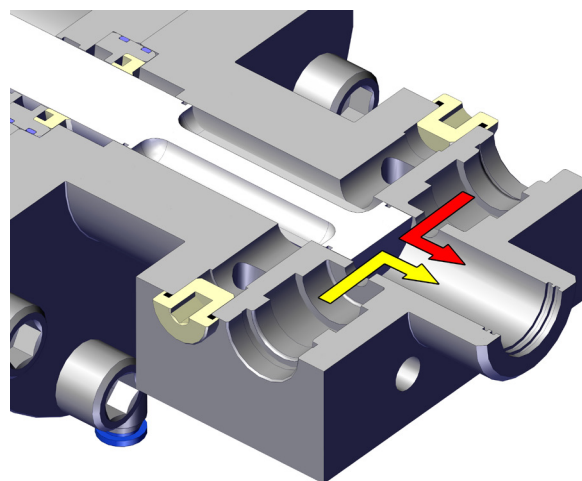
ПРЕИМУЩЕСТВА

- простая конструкция
- рабочий зазор пары составляет не более 6 мкм, что исключает переток компонентов.
- ресурс более 200 000 циклов
- малый вес и габариты
- высокая производительность
- взаимозаменяемость с головками других производителей
- низкая стоимость при хорошем качестве смешивания

ТЕХНИЧЕСКИЕ ХАРАКТЕРИСТИКИ



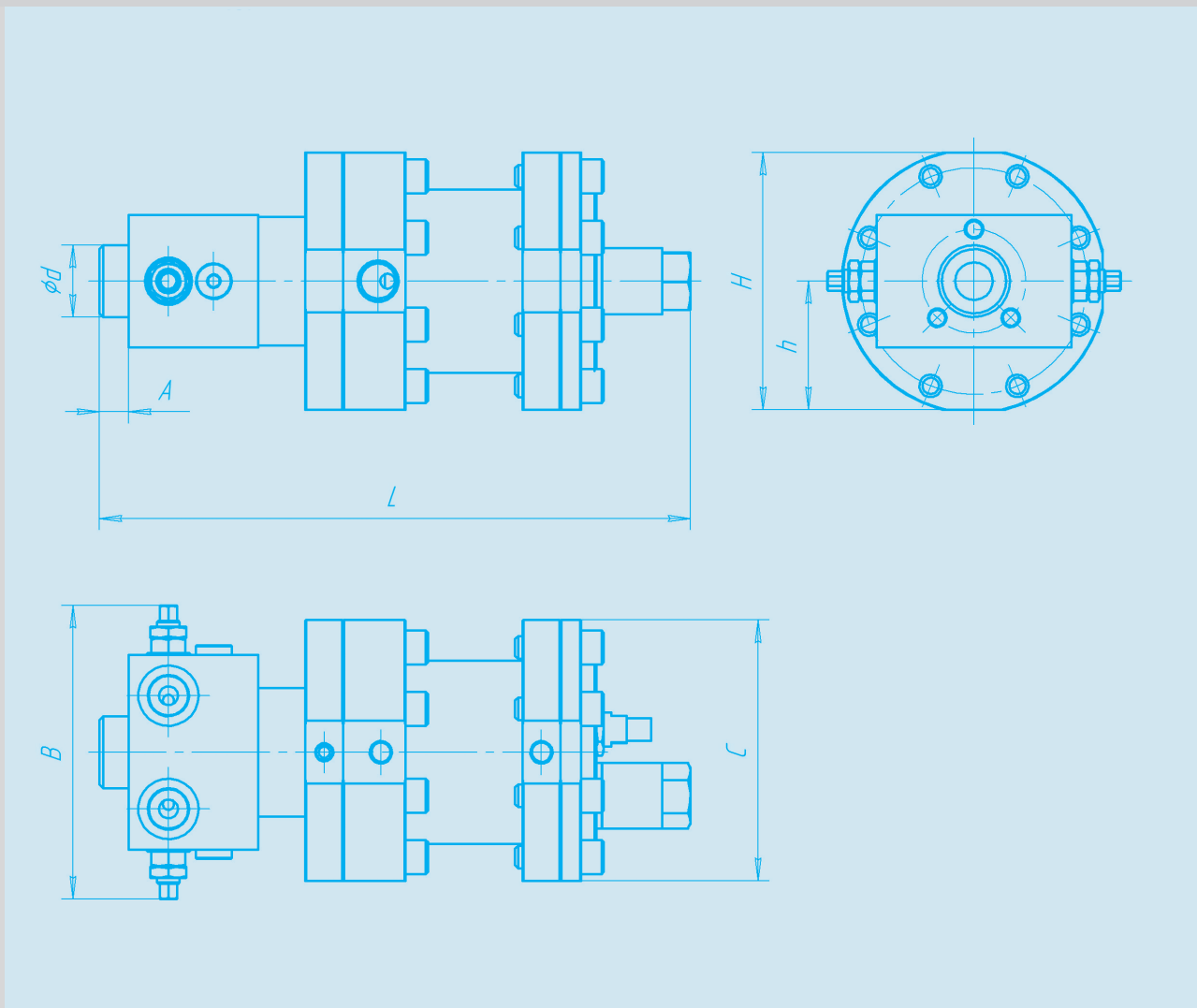
Фаза циркуляции




Фаза дозирования

Характеристика	HPDH 12	HPDH 20	HPDH 25
Диаметр смесительной камеры, мм	12,0	20,0	25,0
Рабочий диапазон производительности при соотношении 1:1, л/мин	9 ÷ 60	30 ÷ 150	60 ÷ 300
Рабочий диапазон производительности при соотношении 1:2, л/мин	12 ÷ 50	40 ÷ 130	80 ÷ 250
Максимальное рабочее давление в магистрали компонентов, МПа	15,0	15,0	15,0
Максимальное рабочее давление в магистрали гидравлического управления, МПа	18,0	18,0	18,0
Размеры устанавливаемых дюз, мм	0,6; 0,8; 1,0; 1,2; 1,5	1,0; 1,2; 1,5; 2,0; 2,5; 3,0; 3,5; 4,0	3,0; 3,5; 4,0; 4,5; 5,0; 5,5; 6,0
Диаметр управляющего гидроцилиндра, мм	63	80	110
Присоединительная резьба магистрали компонентов	G3/8	G1/2	G3/4
Присоединительная резьба магистрали гидравлического управления	G1/4	G1/2	G1/2
Присоединительная резьба дренажного порта	G1/8	G1/8	G1/8
Масса, кг	12	18	24


Характеристика	HPDH 12	HPDH 20	HPDH 25
Ød, мм	30	38	40
A, мм	6	15,5	25
L, мм	236	313	343
B, мм	152	160	165
C, мм	115	138	168
h, мм	57,5	68	82
H, мм	115	136	164
Масса, кг	12	18	24



Вышеприведенные данные следует рассматривать как ориентировочные; характеристики каждой машины должны быть согласованы и утверждены в контракте поставки.


 ООО «ТЕХМАШ»
 Санкт-Петербург, ул. Тихая. д.6


office@insulation.su


 +7 (812) 670-07-12


insulation.su