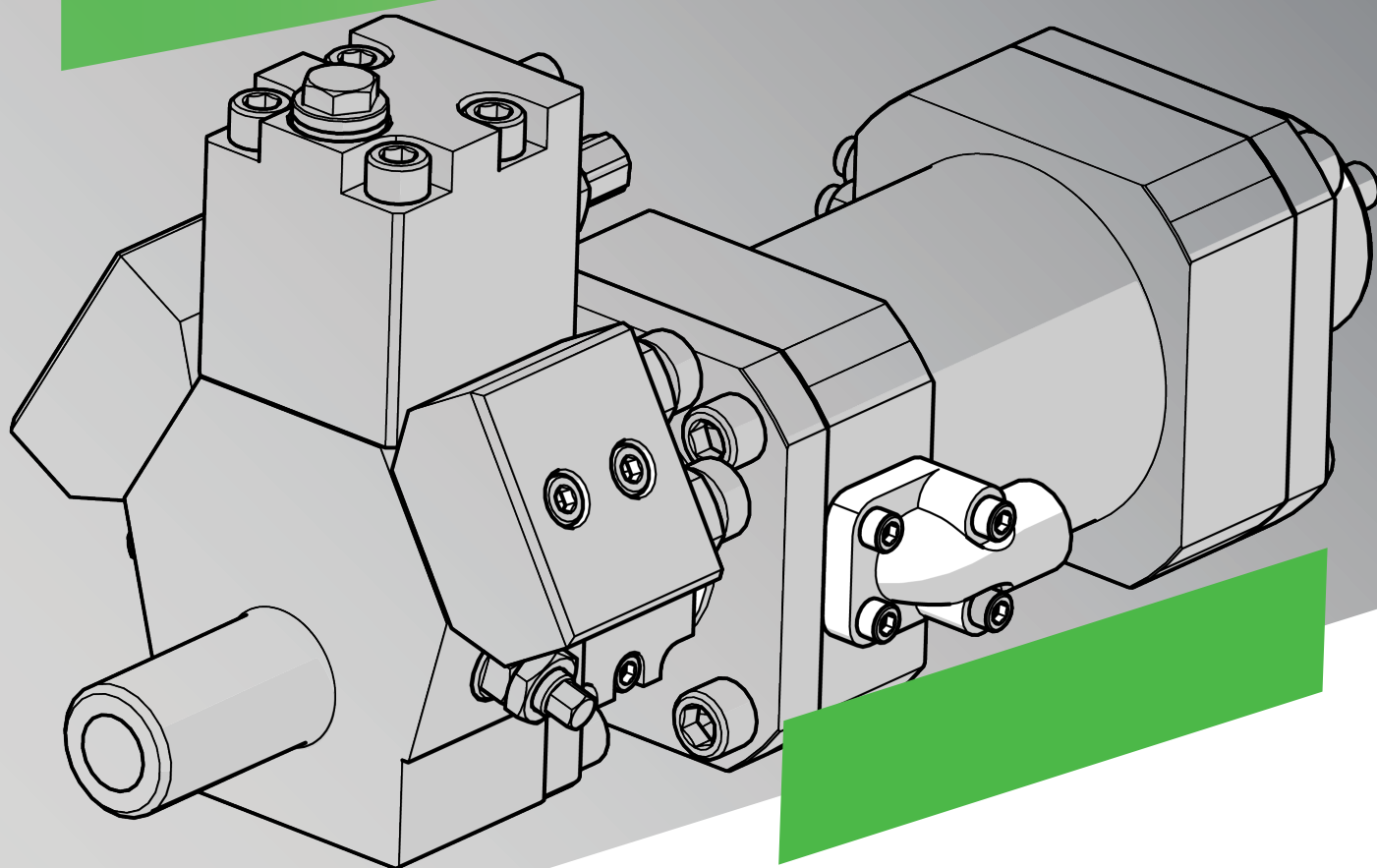




# СМЕСИТЕЛЬНЫЕ ГОЛОВКИ ВЫСОКОГО ДАВЛЕНИЯ

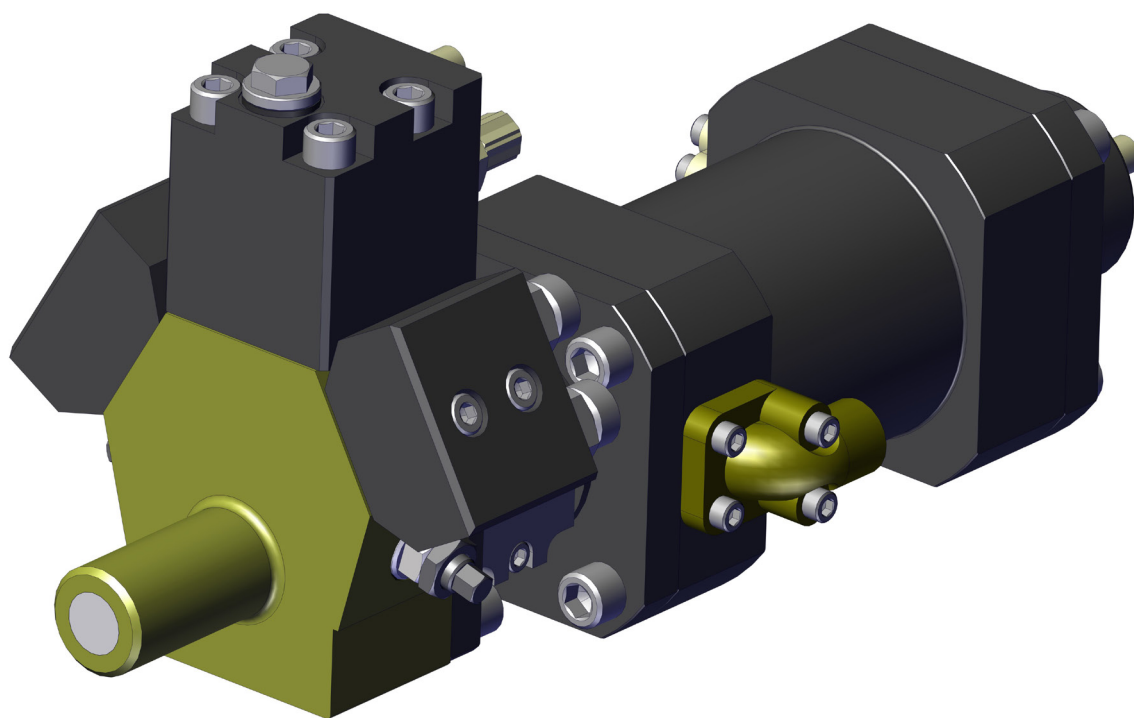


СЕРИЯ НРЛН (L)

# L - ОБРАЗНЫЕ СМЕСИТЕЛЬНЫЕ ГОЛОВКИ ВЫСОКОГО ДАВЛЕНИЯ СЕРИИ HPLH

L – образные смесительные головки используются при заливке в открытые формы.

В головках данного типа смешение компонентов происходит в высоко-турбулентной зоне, возникающей при соударении потоков компонентов в смесительной камере. После выхода из камеры, смесь ППУ поступает в канал большего диаметра, расположенный относительно смесительной камеры под углом 90°. За счет поворота и движения по каналу снижается скорость смеси и на выходе из смесительной головки образуется спокойный ламинарный поток.



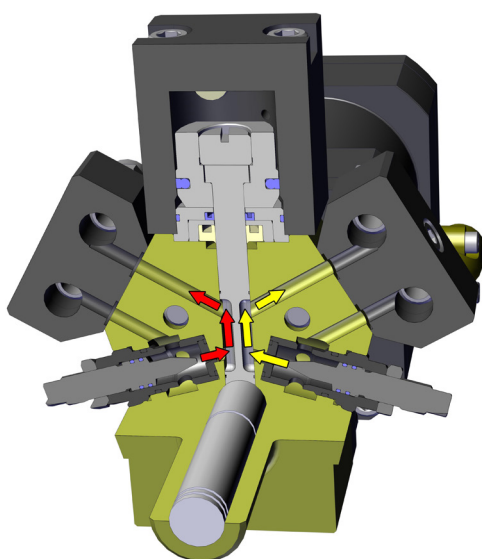
## СФЕРА ПРИМЕНЕНИЯ

- производство скорлупы
- производство сэндвич-панелей
- производство интегрального ППУ
- производство холодильников
- RIM литье

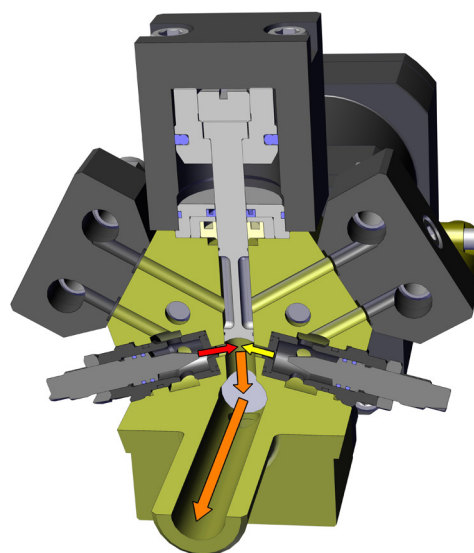
## ПРЕИМУЩЕСТВА

- ламинарный поток смеси на выходе исключает разбрызгивание
- высокое качество смешения
- поверхность рабочей пары азотирована и имеет твердость свыше 900HV
- рабочий зазор пары составляет не более 6 мкм, что исключает переток компонентов.
- ресурс более 200 000 циклов
- взаимозаменяемость с головками других производителей

# ТЕХНИЧЕСКИЕ ХАРАКТЕРИСТИКИ



Фаза циркуляции



Фаза дозирования

## Характеристика

HPLH 12.20

Диаметр смешивательной камеры, мм

12,0

Диаметр вспомогательного канала, мм

20,0

Рабочий диапазон производительности при соотношении 1:1, л/мин

12 ÷ 60

Рабочий диапазон производительности при соотношении 1:2, л/мин

20 ÷ 50

Максимальное рабочее давление в магистрали компонентов, МПа

15,0

Максимальное рабочее давление в магистрали гидравлического управления, МПа

18,0

Размеры устанавливаемых дюз, мм

0,6; 0,8; 1,0; 1,2; 1,5

Диаметр управляющего гидроцилиндра  
(дозировущий шток/вспомогательный шток), мм

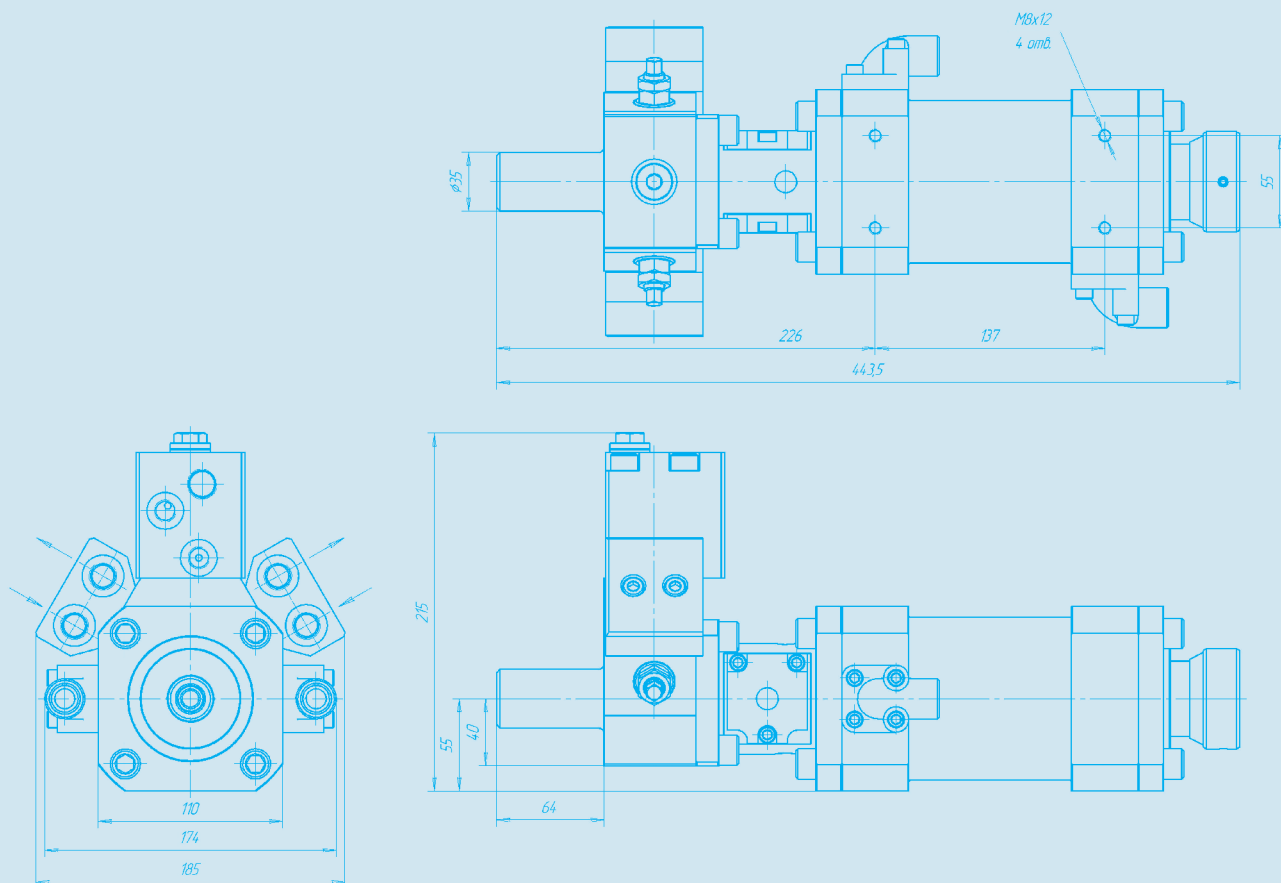
40/80

Присоединительная резьба магистрали компонентов

G3/8

Масса, кг

26



Вышеприведенные данные следует рассматривать как ориентировочные; характеристики каждой машины должны быть согласованы и утверждены в контракте поставки.

📍 ООО «ТЕХМАШ»  
Санкт-Петербург, ул. Тихая. д.6

✉ office@insulation.su

☎ +7 (812) 670-07-12

🌐 insulation.su